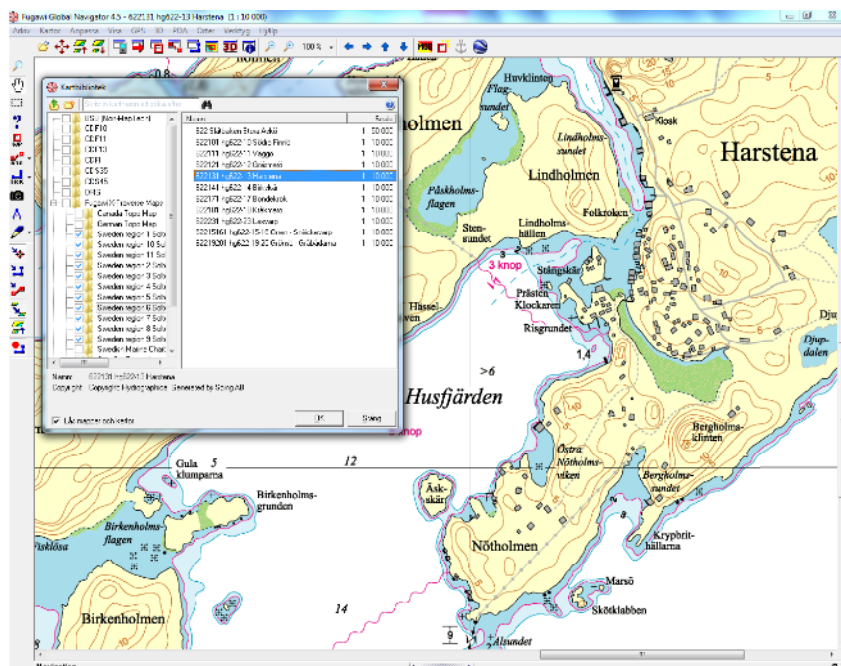


# Nu! Hydrographicas originalsjökort från servern X-Traversal direkt ner i din PC, iPad/iPhone eller Android läsplatta eller smartphone.



I samarbete med Hydrographica erbjuder nu Solteknik HB att ladda ner även Hydrographicas digitala BSB sjökort från Servern X-Traversal. (Svenska och finska sjökort finns där redan för nedladdning)

Alla Hydrographicas BSB sjökort finns nu att ladda ner. På servern finns korten uppdelade i 11 områden med samma indelning som Hydrographica har vid sin försäljning.

Efter att ha laddat ner sjökorten på minnesenheten i datorn, läsplattan eller telefonen så finns sjökorten där för användning, någon ytterligare anslutning till Internet behövs inte.

Programvaror som nu stöder nedladdning i PC är **Fugawi Global Navigator**, **Fugawi Marin ENC** och i Mac programvarorna **Mac ENC** och **GPS NavX**. Inom kort kommer programvaran **iNavX** för iPhone/iPad och något senare programvaran **PathAway** för Android att kunna ladda ner sjökorten.

Sjökorten är helt i originalformat med all information som finns på pappersoriginalet, tydliga djupkurvor med 2 och 3 meters kurva, sopmajor, höjdkurvor med 2,5 m ekvidistans, bebyggelse, ortnamn etc.

Vid köp av en licens kan nedladdning göras på två olika enheter, kombinationen bestämmer du själv.

Priset för respektive område framgår av nedanstående tabell.

Område	Geografiskt område	Antal sjökort	Pris för området \$US
1	Stockholms norra skärgård	8	79
2	Stockholms mellersta yttre	7	69
3	Stockholms mellersta inre	11	109
4	Stockholms södra skärgård	9	89
5	S:t Annas skärgård	9	89
6	Gryts skärgård	10	99
7	Karlskrona skärgård, Hallands Väderö	5	49
8	Västkusten syd	5	49
9	Västkusten norr, Koster	4	39
10	Norra Vättern	2	19
11	Vänern, Läckö	1	11

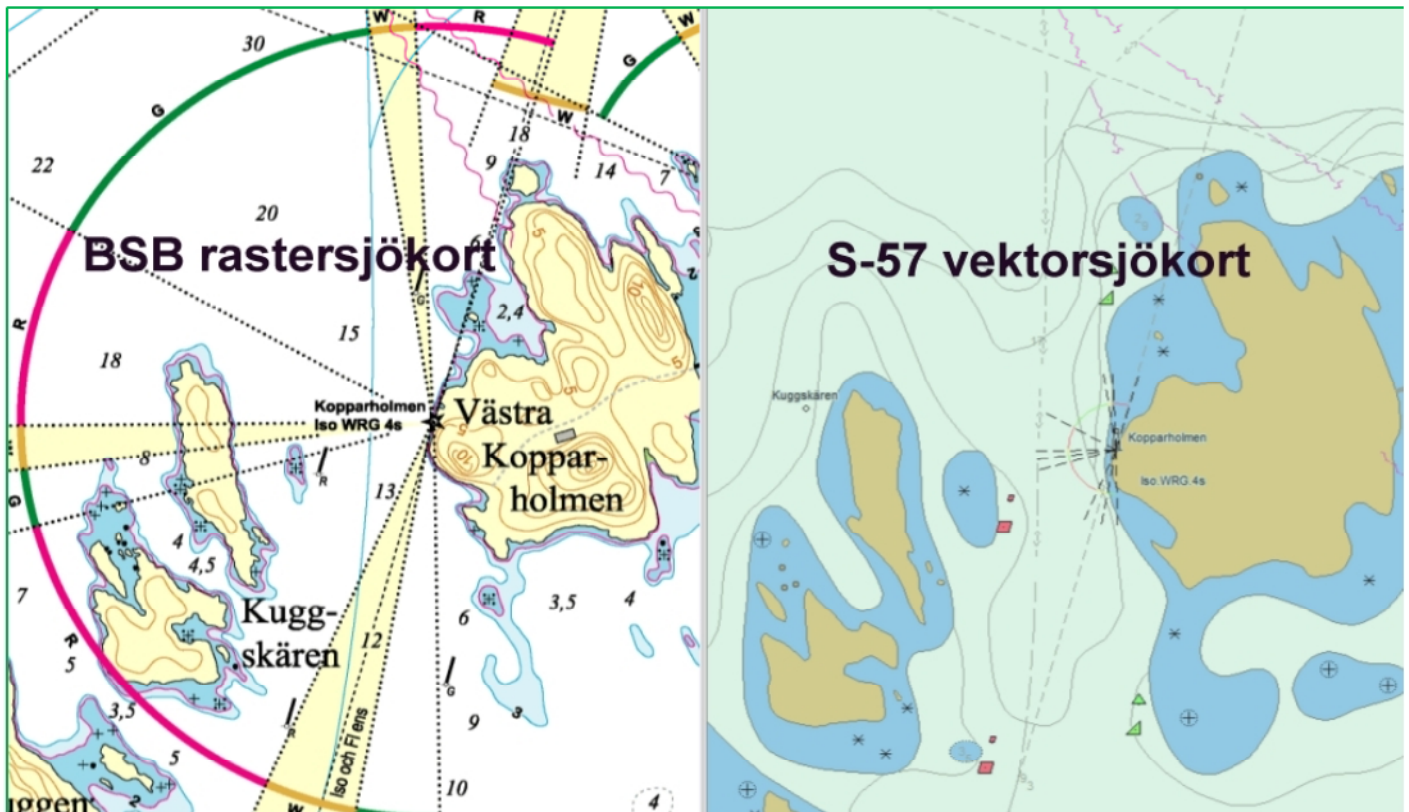
Nedladdning sker från [www.x-traverse.com](http://www.x-traverse.com)

Vad är skillnaden mellan BSB sjökort med originaldata samt vektorsjökort S-57

Se nedan. Till vänster Hydrographica rastersjökort i BSB format, till höger vektorsjökort i S-57 i originaldata från Sjöfartsverket . Bilderna är i samma skala.

Bilderna är tagna från Programvaran Fugawi i en PC

Vilket vill du ha i ditt navigationsprogram?



Området som visas är Kopperholmen straxt söder om Arkösund i S:t Anna skärgård.